



Cinergy

Guia de Informações do Produto e Preços

HOF
DEL AUDIO

Ω MONITOR AUDIO

Tabelas PÚBLICO de 19 de Julho de 2022

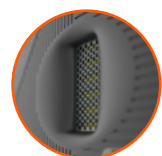
Os Preços recomendados incluem IVA à taxa de 23%
Válido excepto erros topográficos

Leve a perfeição do cinema para casa

Decidimos criar uma nova solução para Cinema em Casa Premium, com versatilidade de instalação incomparável e qualidade de som intransigente, para uma melhor experiência cinematográfica.

Com as tecnologias de áudio mais avançadas da Monitor Audio, métodos de isolamento de altíssima qualidade e um design focado na instalação, a Cinergy define um novo padrão para cinema em casa, inédito, até agora.

A Cinergy combina um legado de paixão por áudio e design, com integridade e cuidado, para trazer a perfeição do cinema para sua casa.



Tecnologias emblemáticas projetadas para otimizar a experiência de áudio



Soluções de isolamento de vibração flexíveis e inteligentes



Versatilidade de instalação podendo aplicar embutido ou fixo em parede e piso.



Certificado pela THX® garante excelência



Cinergy 100

PVP: €2,815.00

Cinergy 200

PVP: €4,375.00

Cinergy 300

PVP: €5,000.00

Cinergy Sub15

PVP: 2,500.00

Nota: Pvp por unidade



Performance

Com 50 anos de experiência em áudio, a Monitor Audio reúne a tecnologia mais inovadora para criar paisagens sonoras cativantes, desde o mais envolvente dos monólogos a perseguições de carros de alta cilindrada.

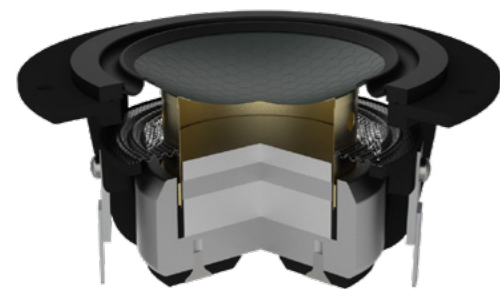
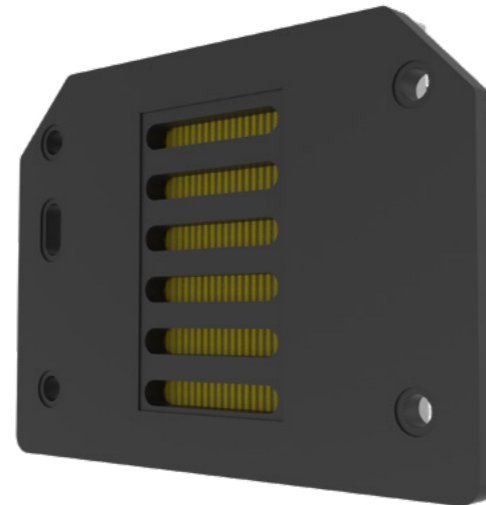


Transdutor de High-Frequency

Preciso, detalhado e natural

Utiliza a tecnologia de diafragma micro plissado (MPD), o transdutor na Cinergy atua como

um acordeão super-rápido, apertando as pregas para produzir sons precisos e realistas sem distorção nem quebra na imersão. Então, mesmo com o volume bem alto, o som não poderia ser mais detalhado.



Mid-Range Driver

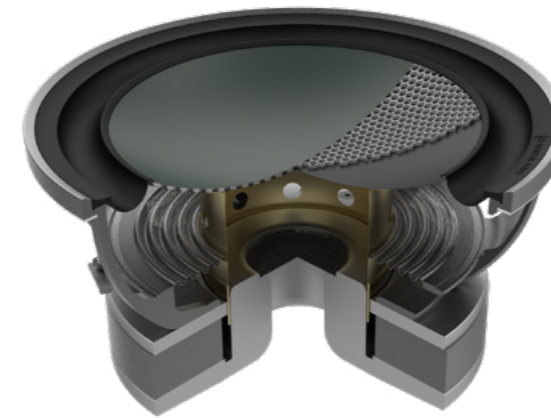
Controlado em Alta Potência, alta sensibilidade, ampla directividade

Emparelhado com o transdutor estão drivers de médio alcance com alta sensibilidade e poderosos de 2,5". Utilizando o material de cone C-CAM com tecnologia RDT II para uma gama média limpa e detalhada, importante para a clareza

Mid-Tweeter Array

Mid Rotativo - Tweeter Array

Para maior versatilidade de configuração, o Mid-Tweeter Array pode ser rodado em 90° para combinar com instalações verticais e horizontais. A matriz na Cinergy 200 e Cinergy 300 possuem dois drivers de médio alcance que dobram a potência, melhoram a eficiência e reduzem os reflexos nos tectos e pisos.



Bass Driver

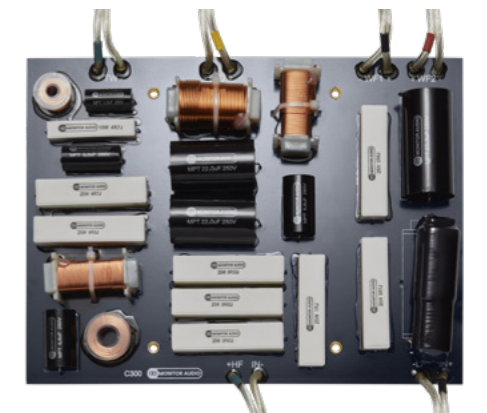
Extraordinariamente controlada com potências muito elevadas, alta sensibilidade com grande excursão e baixa distorção

Os poderosos drivers de graves utilizam o mesmo material de cone C-CAM com tecnologia de diafragma rígido (RDT II) composto por camadas ultrafinas tornando-o muito leve e muito rígido. A bobine de Médio com 75 mm altamente controlada para alta potência, mantém o driver frio, mesmo nas cenas mais exigentes. Isso produz graves intensos e dinâmicos com a menor distorção de todos os drives já feitos.

Crossover

Com 50 anos de experiência na criação de drives, a Monitor Audio desenvolveu muito o design de crossovers de alta qualidade.

Para desenvolver a Cinergy os nossos engenheiros gastaram muito tempo nos teste de potência, garantindo que o cruzamento não possa ser um ponto de falha. Isso contribui para que os drives da Cinergy atendam aos nossos requisitos de manuseio de alta potência, garantindo o alto desempenho dos níveis mais baixos ao SPL mais alto.



THX® Certified Ultra

A Garantia de Excelência

A marca THX® Certified garante que a experiência de visualização e audição ultrapassou os padrões críticos da indústria.

Design & instalação

O design modular permite que instaladores ou projectistas escolham como integrar as soluções Cinergy, escolhendo os métodos de isolamento e fixação numa ampla gama de aplicações. As opções de instalação flexíveis permitem a integração em paredes de estruturadas, montagem em paredes ou fixação no piso..



Design Rotativo

Rotativo para uso na vertical ou horizontal

Este recurso permite que o produto seja utilizado verticalmente, horizontalmente ou para uso como canal central.

A Cinergy 100, a Cinergy 200 e a Cinergy 300 possuem um Array Mid-Tweeter rotativo que pode ser alterado simplesmente soltando o parafuso na parte de trás da caixa.

O emblema Monitor Audio também pode ser rodado para se adequar à configuração.

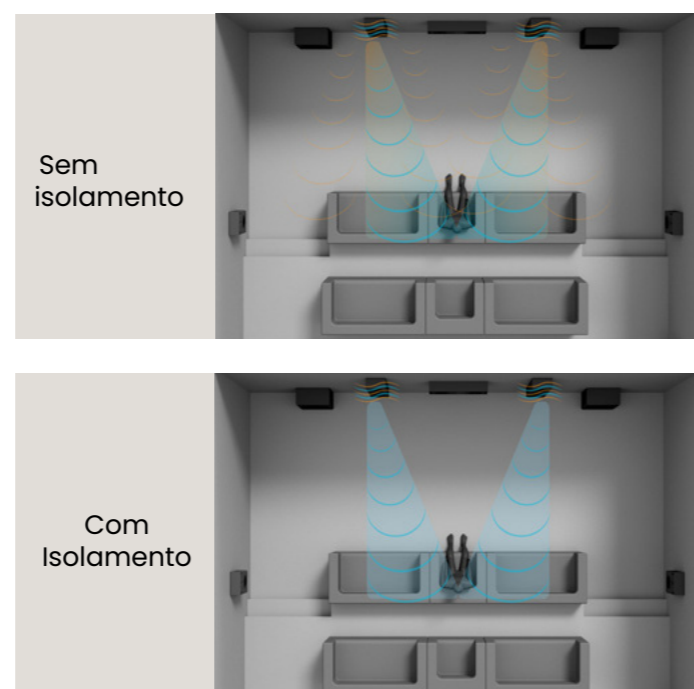


Isolamento

Redução de Vibração

Ao reduzir a vibração nas estruturas de conexão, os acessórios de isolamento fornecidos com a Cinergy garantem que um som poderoso seja entregue de forma limpa aos ouvintes.

Os acessórios de isolamento fornecidos com a Cinergy foram testados para proporcionar uma redução na vibração indesejada até 18dB.



Pés Isolantes

Os isolantes localizadores são feitos de 3 camadas de silicone rígido que se aparafusam no local dos pinos ou no piso. Isso permite que a caixa seja fixa na base sem ser parafusada na estrutura de conexão, minimizando ainda mais a vibração.



Suportes Isolantes

Cada coluna vem com um conjunto isolador que inclui suportes em forma de L para instalação na parede. Os isoladores são compostos pelas 2 camadas superiores dos pés de isolamento.



Cápsula intercambiável

Para flexibilidade na aplicação

O Mid-Tweeter Array da Cinergy 300 também pode ser intercambiado com o Bass Driver octogonal de 8", permitindo o ajuste da altura do Mid-Tweeter Array dependendo da aplicação.

Acabamento de caixa & Fixadores

Fácil movimentação e elevação

A caixa foi pintada em acabamento durável Chemthline (poliuretano).

Para ajudar na instalação, foram projectados fixadores na caixa da Cinergy 300 e da Cinergy Sub15. Isso ajuda a mover e a levantar os conjuntos mais pesados de maneira mais fácil.



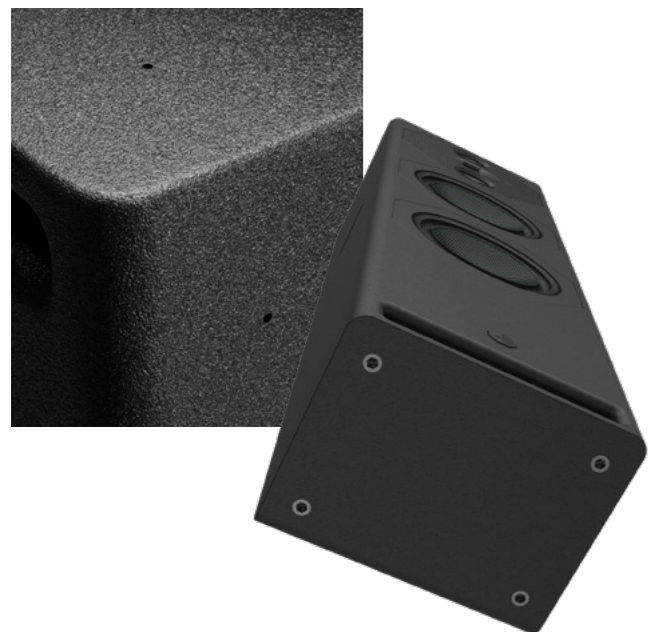
Versatilidade nunca Vista

O design da Cinergy permite combinações ilimitadas e podem ser montadas para formar uma parede de som inteira que realmente surpreenderá o público.

Projetado para os padrões da indústria cinematográfica

Por exemplo, a Cinergy 300 foi projectada para permitir que o tweeter seja colocado á altura ideal de audição. A adição do plinto e a capacidade de trocar o mid pod com os drivers de graves fornecem aos instaladores as ferramentas necessárias para obter a melhor configuração.

A Cinergy 100 foi projectada para caber verticalmente na construção de largura padrão dos pinos.



Furos piloto e inserções

Fácil de localizar

A Cinergy 100 e a Cinergy 200 possuem negativos piloto na parte superior, lateral e na base da caixa para ajudar a aparafusar suportes e pés na mesma. Os negativos piloto ajudam a localizar os parafusos autorroscantes sem a necessidade de pré-perfuração. Eles também ajudam os instaladores a localizar onde colocar suportes e pés.

A Cinergy 300 e o Cinergy Sub15 possuem M10 Inserções na parte inferior da caixa para fixar os pés e o Plinth

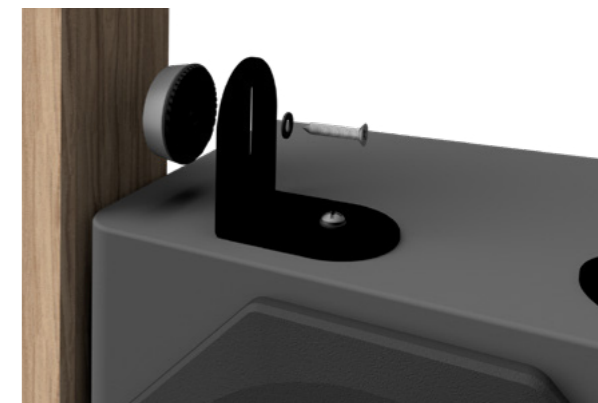
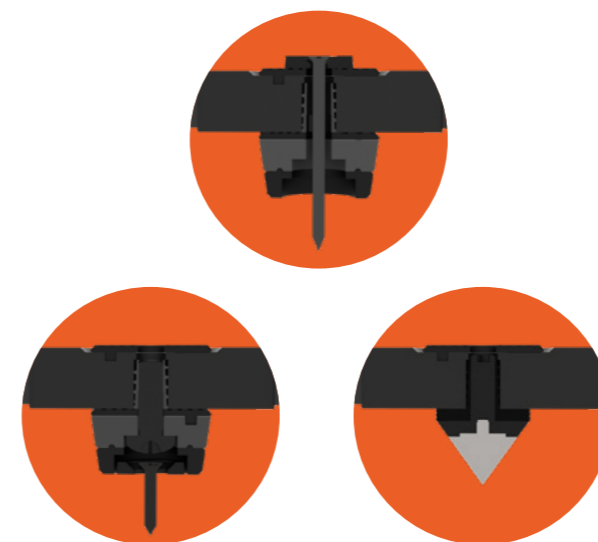


Acessórios de Instalação

Suportes

Todos as colunas e subwoofers vêm com o conjunto de suportes que permitem que as colunas sejam parafusadas em pinos ou paredes em cenários como uma parede de som. O design da slot no suporte em L permite o movimento do suporte durante a instalação para permitir que os instaladores verifiquem se os isoladores das colunas e do suporte estão posicionados correctamente antes de apertar os parafusos.

A Cinergy 100 e a Cinergy 200 possuem suportes planos embutidos na parte traseira das caixas que incluem furos em forma de T para instalações na parede. Ambas as colunas vêm com modelos para ajudar os instaladores a localizar os parafusos para pendurar as colunas.



Plinth

Fixações para diferentes tipos de piso

O plinth incluído com a Cinergy 300 pode ser usado para fixar a coluna no chão ou colocar a coluna na carpete usando diferentes métodos de fixação.

Parede de Som

Empilhável

O Cinergy Sub15 foi projectado para ter metade da altura do Cinergy 300, tornando-os empilháveis para uma parede de som.

Todos os modelos vêm com suportes e acessórios de isolamento incluídos para instaladores.

Tanto a Cinergy 300 quanto o Cinergy Sub15 possuem encaixes na parte inferior das caixas para os pés de isolamento.



Clube Cinergy

O nosso objetivo é criar um clube exclusivo, dando aos instaladores certificados Cinergy em todo o mundo acesso a novos níveis de serviço e suporte.



Ao tornar-se um instalador autorizado Cinergy, você faz parte de um clube exclusivo global, com acesso a novos níveis de expectativas e suporte.

Nosso objectivo é garantir a cada cliente a sala Cinergy de entretenimento com um serviço de referência nosso e de todos os envolvidos, no projecto.

Suporte Monitor Audio para membros do Club Cinergy:

Os detalhes da sua empresa serão colocados no site oficial da Cinergy

- Participará num grupo de elite, convidado para seminários on-line com nossos principais

designers e engenheiros.

- Terá acesso a um membro dedicado da equipe de acústica do MAG

- O seu feedback apoiará o desenvolvimento e actualizações da linha Cinergy

- Receberá um serviço específico de reparo e envio de peças sobressalentes

Requisitos para se tornar um parceiro Cinergy:

- Ter qualificações e certificações adequadas para projecto e instalação de Salas de cinema,

Como: THX, ISF, HAA

- Negócio de CI estabelecido por mais de 5 anos no mínimo

- Deve ser um embaixador da marca para outros produtos MA

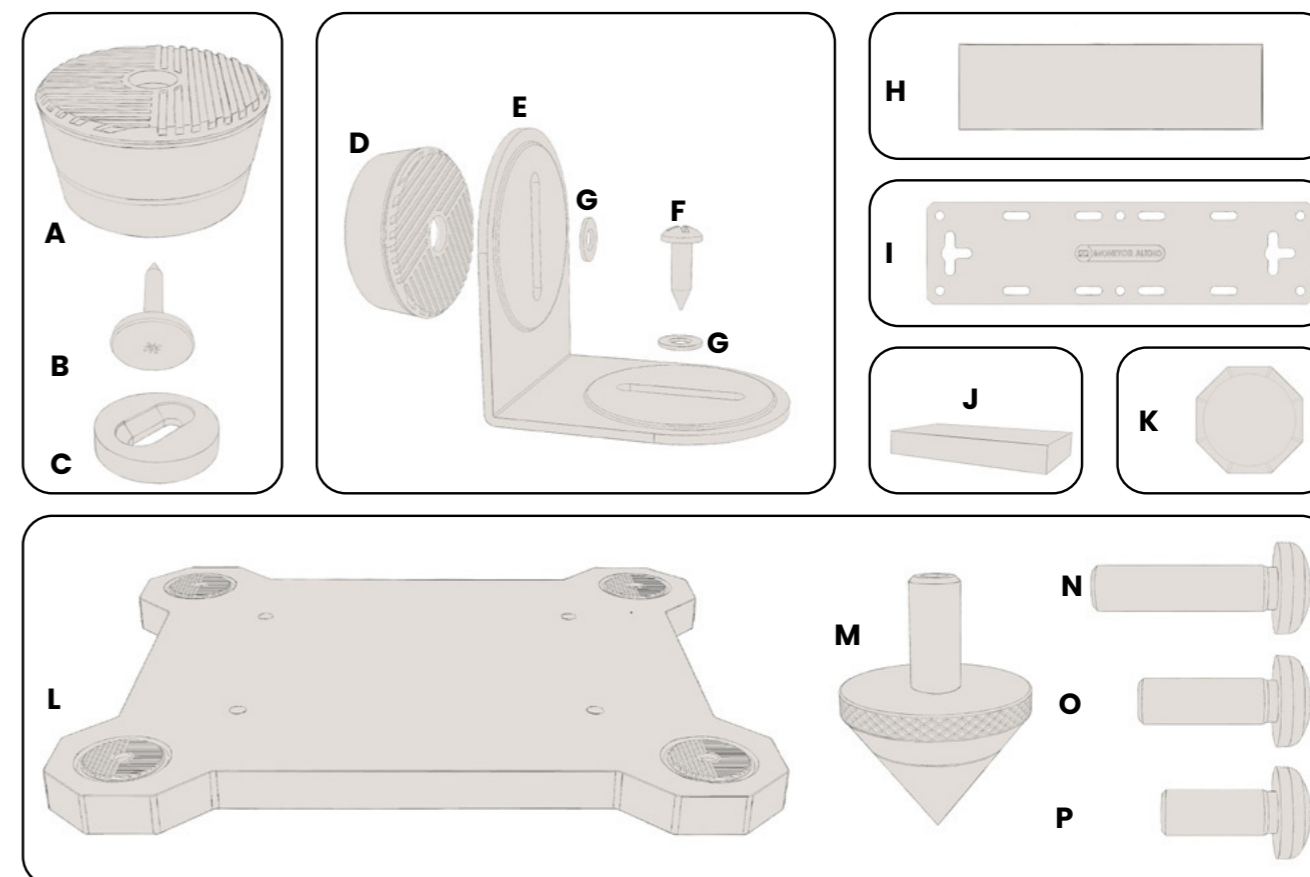
- Portfólio comprovado de projectos anteriores a par com o nível Cinergy

- Alto nível de suporte de social media para anunciar projectos concluídos

(Lista completa disponível no documento de integração)

O que está na Caixa?

As Colunas Cinergy são fornecidas com um conjunto completo de acessórios e ferramentas, para facilitar a instalação e garantir um óptimo desempenho, tornando-as a solução mais completa do mercado.



Label	Description	Cinergy 100 Qtd	Cinergy 200 Qtd	Cinergy 300 Qtd	Cinergy Sub15
Qty A	Isolator foot assembly	2	2	4	4
B	Large Head Screw	2	2	0	0
C	Isolator locator	2	2	4	4
D	Bracket isolator assembly	2	2	2	2
E	L shaped bracket	2	2	2	2
F	No 12 (5.5 mm) x 19 mm Screw	2	2	2	2
G	Washer	4	4	4	4
H	Isolation pads	2	4	4	4
I	On Wall/ Joining Bracket	2 (Fitted)	4 (Fitted)	1	0
J	Port Bung	2 (Fitted)	1 (Fitted)	1	0
K	Grille	2	3	3	0
L	Plinth	0	0	1	0
M	Spiked foot assembly	0	0	4	0
N	Plinth to cabinet screw (M10 x 40 mm)	0	0	4	0
O	Isolation foot to plinth screw (M10 x 30 mm)	0	0	4	0
P	Isolation foot to cabinet screw (M10 x 25 mm)	0	0	4	4

Seleção de potência do amplificador

Para atender aos requisitos de SPL, há um cálculo que deve ser feito para determinar a potência de saída correta do amplificador Vs a distância da Posição de Escuta Principal (MLP) Vs o Nível SPL.

Existem 3 SPLs principais para considerar:

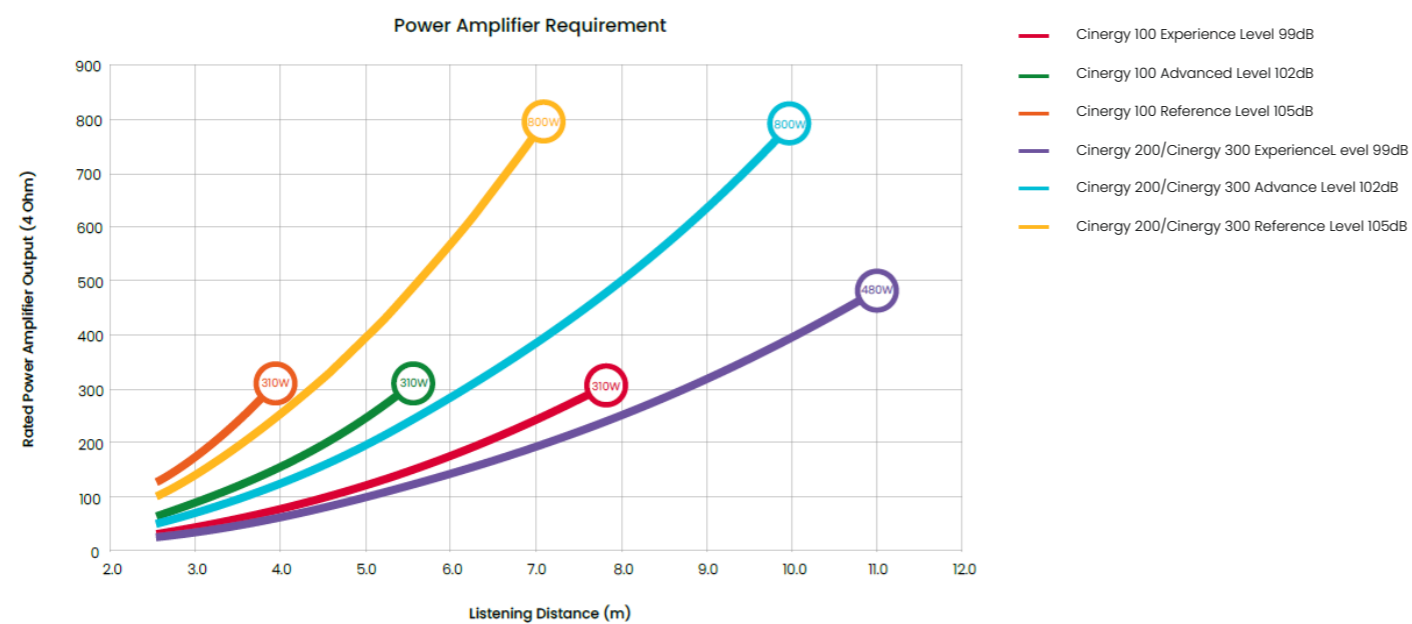
Nível de referência - picos de 105 dB: o nível de referência de som final do THX.

É o nível que os directores pretendem que suas trilhas sonoras entreguem em toda a gama dinâmica para o diálogo, efeitos, banda sonora, etc. Tudo, desde o sussurro mais silencioso até a maior explosão, deve ser experimentado nesses níveis para a melhor experiência cinematográfica.

Nível Avançado - picos de 102 dB: Ainda muito próximo dos níveis de referência, este nível de desempenho oferece quase toda a gama dinâmica e oferece uma experiência imersiva que o surpreenderá.

Nível de experiência - picos de 99dB: Embora não seja o nível de referência final, esse nível elevado de desempenho não deve ser desprezado e será alto o suficiente para proporcionar uma experiência totalmente imersiva.

Os nossos engenheiros acústicos desenvolveram o gráfico abaixo que mostra a saída de potência do amplificador recomendada para atingir os níveis SPL desejados para cada coluna versus a distância MLP da tela:



Especificações



Model	Cinergy 100	Cinergy 200	Cinergy 300	Cinergy Sub15
THX® Certification	THX® Certified Ultra	THX® Certified Ultra	THX® Certified Ultra	THX® Certified Ultra (with 2x Cinergy Sub15s)
System Format	3-way	3-way	3-way	N/A
Sensitivity (2.83v @ 1m)	89 dB	90 dB	90 dB	86 dB @ 100Hz
Maximum Linear SPL (@1m, free space)	Continuous 103 dB, Peak 116 dB	Continuous 109 dB, Peak 122 dB	Continuous 109 dB, Peak 122 dB	Continuous 109 dB, Peak 120 dB
Power Handling	Continuous 200W, Peak* 800W	Continuous 350W, Peak* 1400W	Continuous 350W, Peak* 1400W	Continuous 600W, Peak* 1500W (Band limited****)
Nominal Impedance	4 Ohms	4 Ohms	4 Ohms	4 Ohms
Minimum Impedance (20Hz to 20kHz)	3.8 Ohm	3.8 Ohm	3.8 Ohm	4 Ohms
Recommended Low Frequency Crossover Frequency	80-100Hz (High Pass)	80-100Hz (High Pass)	40-80Hz (High Pass)	40-100Hz (Low Pass)
Recommended Amplifier Requirements (unclipped programme power into 4 Ohms)	100-800W (IA200-2C or IA800-2C)	200-1400W (IA200-2C or IA800-2C)	200-1400W (IA200-2C or IA800-2C)	Must be used with IA800-2C running C Sub Profile
Bass Alignment	Ported**	Ported**	Ported**	Sealed
Port Tuning Frequency	67Hz**	47Hz**	38Hz**	N/A
LF Extension In Wall with port bungs (-6dB)	48Hz	47Hz	42Hz	N/A
LF Extension in free space without port bungs (-6dB)	65Hz	47Hz	42Hz	17Hz (IA800-2C)
HF Extension (-6dB)	>30KHz	>30KHz	>30KHz	N/A
Drive Unit Complement	1x 8" RDT Bass, 1x 2.5" C-CAM Mid, 1x MPD	2x 8" RDT Bass, 2x 2.5" C-CAM Mid, 1x MPD	2x 8" RDT Bass, 2x 2.5" C-CAM Mid, 1x MPD	1x 15" Ultra High Excursion C-CAM Subwoofer Driver
External Dimensions Exc Grilles, Terminals & Plinth/feet (H x W x D)	460 x 350 x 160 mm	904 x 300 x 160 mm	1080 x 300 x 240 mm	540 x 540 x 280 mm
External Dimensions Inc Grilles & Terminals (H x W x D)	460 x 350 x 174.1 mm	904 x 300 x 173.6 mm	1080 x 300 x 253.6 mm	540 x 540 x 280 mm
External Dimensions Inc Plinth & Isolation Feet (H x W x D)	N/A	N/A	1132 x 438 x 378 mm	N/A
Weight (Each)	18.4Kg	30Kg	40.4Kg	38.5Kg
Install Methods	In-Wall / On-Wall	In-Wall / On-Wall	Floorstanding / In-Wall	Floorstanding / In-Wall
Finishes	Black Chemthline (PU)			

* Calculated from a peak voltage, this is not a true power figure but useful for comparisons.
 ** When used in an In-Wall or On-Wall configuration it is recommended to use the fitted port bungs to control bass output. This will effectively make the product a sealed box.
 *** Band limited with Low pass at 200Hz, should only be used with IA800-2C and the correct speaker profile.
 **** Tested with a music like noise signal with distortion and power compression remaining below audible limits.

Tabelas PÚBLICO de 19 de Julho de 2022

Os Preços recomendados incluem IVA à taxa de 23%
 Válido excepto erros topográficos